

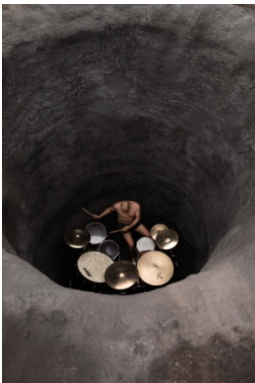

# JÜDISCHES MUSEUM BERLIN

## Pressefotos zur neuen Dauerausstellung Eröffnung: 23. August 2020

Aktuelle Pressefotos und Raumsichten finden Sie zum Download unter:  
<https://www.jmberlin.de/bildmaterial-jmb-dauerausstellung>

Nur für die aktuelle Berichterstattung von Rechten frei, mit der Bitte um Zusendung eines Belegexemplars.

## Objektansichten

Bild	Epochen- oder Themenraum	Bildunterschrift	Credits
	Rafael Roth Galerie	Gilad Ratman, Drummerrsss, 2020, Video-Installation im Auftrag des Jüdischen Museums Berlin	Jüdisches Museum Berlin, Gefördert durch die U.S. Friends of the Jewish Museum Berlin
	Rafael Roth Galerie	Gilad Ratman, Drummerrsss, 2020, Video-Installation im Auftrag des Jüdischen Museums Berlin	Jüdisches Museum Berlin, Gefördert durch die U.S. Friends of the Jewish Museum Berlin

# JÜDISCHES MUSEUM BERLIN



Themenraum  
„Tora“

Tora-Rolle, Hohensalza  
(Inowrocław) 1903

Jüdisches  
Museum Berlin,  
Schenkung der  
Familie Leavor  
im Gedenken  
an Dr. Hans  
und Luise  
Librowicz, Foto:  
Roman März



Themenraum  
„Tora“

Gebet um Regen, Fund  
aus der Memmelsdorfer  
Genisa, Memmelsdorf  
(Fundort) ca. 1762-1830

Jüdisches  
Museum Berlin,  
Foto: Roman  
März



Themenraum  
„Tora“

Hebräisch lernen,  
Simbabwe ca. 2005

Tobi Asmoucha  
Potography



Themenraum  
„Gebot und  
Gebet

Sammlung von Zedaka-  
Büchsen

Jüdisches  
Museum Berlin,  
Foto: Roman  
März

# JÜDISCHES MUSEUM BERLIN



Epochenraum  
„Aschkenas“

Fingerring mit Menora, 4.  
Jahrhundert, Replik

Museum  
Augusta  
Raurica, Augst,  
Foto: Susanne  
Schenker



Epochenraum  
„Aschkenas“

Abraham ben Baruch,  
Meir ben Baruch und  
Jizchak ben Meir, Sefer  
Sinai, Deutschland 1391

Jüdisches  
Museum Berlin,  
Foto: Roman  
März



Epochenraum  
„In der Frühen  
Neuzeit“

Porträt des Schutzjuden  
Samuel Salomon aus  
Reichmannsdorf mit  
Bürgermeister Faber und  
Jäger Mahlmeister, um  
1730

Jüdisches  
Museum Berlin,  
Foto: Roman  
März



Epochenraum  
„In der Frühen  
Neuzeit“

Schraubmedaille auf die  
Hinrichtung des „Jud  
Süß“, vermutlich  
Württemberg ca. 1738

Jüdisches  
Museum Berlin,  
Foto: Jens Ziehe

# JÜDISCHES MUSEUM BERLIN



Epochenraum  
„In der Frühen  
Neuzeit“

Tora-Schild gestiftet von  
Jakob Gans,  
Hamburg 1760-1765

Jewish  
Historical  
Museum  
Amsterdam,  
Foto: Jens Ziehe



Epochenraum  
„In der Frühen  
Neuzeit“

Yael Buchbinder-  
Shimoni, Zeena u-Reena,  
Israel 2017

Jüdisches  
Museum Berlin,  
Foto: Roman  
März

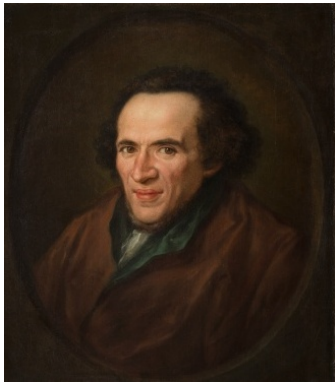


Themenraum  
„Kabbala“

Anselm Kiefer, Schewirat  
ha-Kelim (Der Bruch der  
Gefäße), 1990-2020

Anselm Kiefer,  
Foto: Roman  
März

# JÜDISCHES MUSEUM BERLIN



Epochenraum  
„Auch Juden  
werden  
Deutsche“

Johann Christoph Frisch,  
Porträt Moses  
Mendelssohn, Berlin  
1783

Jüdisches  
Museum Berlin,  
Foto: Roman  
März



Epochenraum  
„Auch Juden  
werden  
Deutsche“

Clara Lobedan, Fanny  
Lewald in ihrem  
Studierzimmer, Berlin  
1880

Jüdisches  
Museum Berlin,  
Foto: Roman  
März



Epochenraum  
„Auch Juden  
werden  
Deutsche“

Max Liebermann,  
Selbstporträt mit  
Strohhut, Berlin 1929

Jüdisches  
Museum Berlin,  
Foto: Roman  
März



Epochenraum  
„Auch Juden  
werden  
Deutsche“

Handwaschbecken,  
Hersteller: S. & D.  
Löwenthal, Frankfurt am  
Main 1895-1896

Jüdisches  
Museum Berlin,  
Foto: Jens  
Ziehe

# JÜDISCHES MUSEUM BERLIN



Epochenraum  
„Auch Juden  
werden  
Deutsche“

Blick in die Synagoge  
Plauen, Virtual Reality-  
Anwendung, 2020

TU Darmstadt,  
Fachbereich  
Digitales  
Gestalten, in  
Kooperation  
mit  
Architectura  
Virtualis



Epochenraum  
„Auch Juden  
werden  
Deutsche“

Käte Baer-Freyer,  
Spielfiguren König  
Salomo, Königin von  
Saba und Salomons  
Leibarzt Simeon, Berlin  
ca. 1924

Jüdisches  
Museum Berlin,  
Schenkung von  
Eri Heller, Foto:  
Roman März



Epochenraum  
„Auch Juden  
werden  
Deutsche“

Musikquartett,  
handgefertigt von  
Familie Librowicz, Berlin  
1930er-Jahre

Jüdisches  
Museum Berlin,  
Schenkung von  
Rudi Leavor,  
Foto: Roman  
März



Epochenraum  
„Auch Juden  
werden  
Deutsche“

Hugo Dohns,  
Gedenkstein für Julius  
Reis, Deutschland 1921

Jüdisches  
Museum Berlin,  
Foto: Jens  
Ziehe



# JÜDISCHES MUSEUM BERLIN



Epochenraum  
„Auch Juden  
werden  
Deutsche“

Julius Moser, Familien-  
bild Manheimer, Berlin  
1850

Jüdisches  
Museum Berlin,  
Schenkung der  
Nachfahren  
Hermann und  
Mary Blaschko,  
Foto: Roman  
März



Themenraum  
„Kunst und  
Künstler“

Jankel Adler, Sabbat  
(Schabbat), 1925

Jüdisches  
Museum Berlin,  
Foto: Roman  
März



Themenraum  
„Kunst und  
Künstler“

Jakob Steinhardt,  
Der Sonntagsprediger,  
1930-1934

Jüdisches  
Museum Berlin,  
Foto: Roman  
März

# JÜDISCHES MUSEUM BERLIN



Themenraum  
„Kunst und  
Künstler“

Otto Freundlich,  
Komposition, 1938

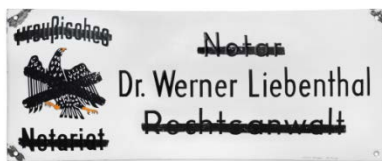
Jüdisches  
Museum Berlin,  
Foto: Jens  
Ziehe



Themenraum  
„Kunst und  
Künstler“

Felix Nussbaum  
Einsamkeit, 1942

Jüdisches  
Museum Berlin,  
Ankauf aus  
Mitteln der  
Stiftung  
Deutsche  
Klassenlotterie  
Berlin, Foto:  
Roman März



Epochenraum  
„Katastrophe“

Kanzleischild von  
Dr. Werner Liebenthal,  
Berlin 1933

Jüdisches Mu-  
seum Berlin,  
Schenkung von  
Hanna  
Liebenthal,  
Foto: Jens  
Ziehe



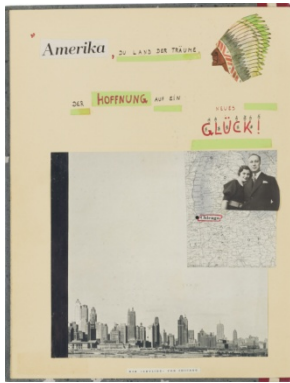
Epochenraum  
„Katastrophe“

Herbert Sonnenfeld,  
Leni Sonnenfeld mit zwei  
Schülern der Theodor-  
Herzl-Schule beim  
Alijah-Spiel, Berlin 1935

Jüdisches  
Museum Berlin,  
Ankauf aus  
Mitteln der  
Stiftung Deut-  
sche Klassen-  
lotterie Berlin



# JÜDISCHES MUSEUM BERLIN



Epochenraum  
„Katastrophe“

Bruno Heidenheim,  
Album zum Abschied  
von Margot und Ernst  
Emigration in die USA,  
Chemnitz 1936

Jüdisches  
Museum Berlin,  
Schenkung von  
Karin und Steve  
Rosenthal,  
Foto: Roman  
März



Epochenraum  
„Katastrophe“

Tora-Binder aus dem  
zerstörten Jüdischen  
Museum Worms, Worms  
1938

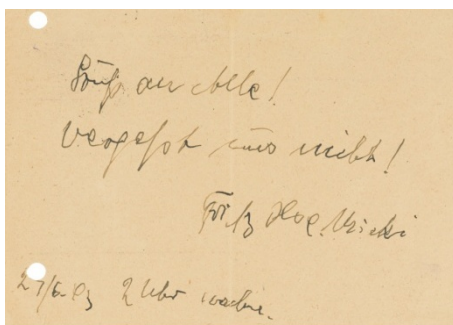
Jüdisches  
Museum Worms  
/ Raschi-Haus,  
Foto: Roman  
März



Epochenraum  
„Katastrophe“

Ausweis von Cilly Meyer  
mit gelber  
Kennzeichnung für  
jüdische Flüchtlinge,  
Schanghai 1944

Jüdisches  
Museum Berlin,  
Schenkung von  
Trude Meyer



Epochenraum  
„Katastrophe“

Postkarte von Fritz und  
Ilse Wolffsky an seinen  
Bruder Adolf Wolffsky  
kurz vor ihrer  
Deportation, Tichau  
27. Juni 1943

Jüdisches  
Museum Berlin,  
Schenkung von  
Jon Wolffsky

# JÜDISCHES MUSEUM BERLIN



Epochenraum  
„Katastrophe“

Silber aus ehemals  
jüdischem Besitz

Museum für  
Kunst und  
Gewerbe  
Hamburg  
(MKG), Foto:  
Roman März



Epochenraum  
„Nach 1945“

US-amerikanische  
Soldaten in Goebbels'  
Gästehaus, Schloss  
Rheydt  
Mönchengladbach 18.  
März 1945

ullstein bild -  
LEONE

Freigabe zur Aktuellen  
Berichterstattung nur bis  
zum 07.09.2020



Epochenraum  
„Nach 1945“

Frédéric Brenner, Minima  
Moralia, Berlin 2017

Jüdisches  
Museum Berlin,  
erworben mit  
Unterstützung  
der Freunde  
des Jüdischen  
Museums  
Berlin



Epochenraum  
„Nach 1945“

Wollpullover aus dem  
Besitz von Sabina  
Milman, Schwäbisch Hall  
ca. 1948

Jüdisches  
Museum Berlin,  
Schenkung von  
Isa Milman und  
Sepora Mayim  
Jacobson, Foto:  
Roman März

# JÜDISCHES MUSEUM BERLIN



Epochenraum  
„Nach 1945“

Sabina Milman und  
Miriam Cecher mit ihren  
Töchtern, Schwäbisch  
Hall ca. 1948

Jüdisches  
Museum Berlin,  
Schenkung von  
Isa Milman und  
Sepora Mayim  
Jacobson



Epochenraum  
„Nach 1945“

Florian Willnauer,  
Jüdische Veteranen der  
Roten Armee vor dem  
sowjetischen Ehrenmal  
im Tiergarten, Berlin  
2005

Jüdisches  
Museum Berlin



Epochenraum  
„Nach 1945“

Étienne-Maurice  
Falconet, L'amitié au  
coeur, Paris 1765

Eigentum der  
Bundesrepublik  
Deutschland.  
Zur Herkunfts-  
ermittlung  
siehe:  
[www.provenien  
zdatenbank.  
bund.de](http://www.provenien<br/>zdatenbank.<br/>bund.de)  
Foto: Roman  
März

# JÜDISCHES MUSEUM BERLIN



Epochenraum  
„Nach 1945“

Daniel Josefsohn,  
Zierkissen, Berlin 2014-  
2015

Jüdisches  
Museum Berlin,  
Foto: Roman  
März



Themenraum  
„Das Jüdische  
Objekt“

Flamencokleid aus dem  
Besitz von Sylvin  
Rubinstein, Hamburg ca.  
1980er-Jahre

Jüdisches  
Museum Berlin,  
Schenkung von  
Kuno Kruse,  
Foto: Roman  
März



Themenraum  
„Das Jüdische  
Objekt“

Gerahmtes Nadelkissen,  
Österreich ca. 1941-1990

Dr. Wolfgang  
Georg Fischer,  
Wien / London,  
Foto: Roman  
März

# JÜDISCHES MUSEUM BERLIN



Themenraum  
„Das Jüdische  
Objekt“

Benno Elkan, Chanukka-  
Lampe, Deutschland  
1903-1920

Spertus Institute  
Chicago, Foto:  
Roman März



Themenraum  
„Das Jüdische  
Objekt“

Hawdala-Set des  
Rabbiners Samson  
Raphael Hirsch,  
Hamburg 1841

Jüdisches  
Museum Berlin,  
Foto: Roman  
März

**Bei Rückfragen und weiteren Fotowünschen wenden Sie sich bitte an:**

Pressestelle

T +49 (0)30 259 93 419

presse@jmberlin.de

Folgen Sie uns auch auf Twitter: [www.twitter.com/jmberlin](http://www.twitter.com/jmberlin)